

Cyclamaine



Périodique d'information de l'association Cyclamaine.
Maison des Associations, 4 rue d'Arcole, Le Mans
Tél : 02.43.81.59.05
cyclamaine@aol.com

N°32
Prix : 1 Euro
Février 2006

Infos

Édito

La Vélorution est en chemin !

Le terme de "Vélorution" a été lancé dans les années 1970 par Aguigui Mouna (André Dupont de son vrai nom !), "citoyen du monde" comme il se définissait lui-même, parisien, humaniste, pacifiste, "écologiste-cyclodidacte" et harangueur public. Grâce à Aguigui Mouna, aux militants du "Mouvement de Défense de la Bicyclette" et à plusieurs élus responsables, la vélorution a démarré à la fin du siècle dans la capitale. Sans prévenir, mais sans hésitations, elle est arrivée l'an dernier au Mans !

Les effets convergents de la modification des possibilités de circulation dans la cité et d'une augmentation constatée des déplacements urbains à vélo ont réussi à créer les conditions favorables à une prise de conscience collective des avantages à faciliter la pratique du vélo en ville et au développement d'un système vélo complet dans l'agglomération. Ainsi, les propositions récurrentes de Cyclamaine sont depuis l'an passé prises en considération à tous les niveaux de responsabilité politique et technique de la collectivité : la ligne de tramway et le plan de circulation associé vont permettre d'appliquer les principes de continuité et de cohérence dans la construction du réseau cyclable (axe gare-jacobins par exemple), les nouveaux couloirs de bus vont être calibrés pour accueillir les cyclistes (rues de la Galère et de Rostov/Don), les double sens cyclables vont pouvoir se généraliser grâce aux travaux des conseils de quartier (il y a encore du travail !), la préparation de la Journée Européenne du Vélo (3 & 4 juin 2006) mobilise enfin de nombreux organismes et la journée "Bouger Autrement" du 22 septembre est remise au goût du jour.

Le long et patient travail de terrain des membres et sympathisants de Cyclamaine commence ainsi à porter ses fruits. Le mouvement est bien lancé, à nous tous de l'entretenir. L'année 2006 sera donc l'année du Vélo, de sa révélation,

Vive la Vélorution !

Philippe Teutsch

À partir de 19 heures, avec le pique nique

Vendredi 17 mars 2006 à 20h30

Assemblée Générale de
Cyclamaine

Salle du Chêne vert
Rue du Chêne vert.



Plus que jamais, il est important de montrer le potentiel cycliste de notre ville. De grandes réalisations sont en cours... pour que les déplacements à bicyclette ne soient pas oubliés ou sacrifiés au bénéfice de lobbys plus puissants, venez nombreux démontrer votre attachement à la diversité des possibilités de circulation urbaine.



La salle sera ouverte dès 19h, pour un pique nique (chacun amène quelque chose) et un échange d'idées informel...

Une association omniprésente, des résultats en retour

En 2005, notre association a investi (presque) tous les endroits où il pouvait (et devait !) être question de vélo. Nous avons participé aux enquêtes publiques liées aux questions de déplacement en ville (République, Gare multimodale, élargissement de la Rode Nord, Plan Local d'Urbanisme), tout en maintenant notre présence active au Comité de Pilotage Vélo et à différentes instances institutionnelles (Pays manceau, Comité de ligne ferrée régional). Nous avons aussi organisé, parce qu'il le faut parfois, quelques conférences de presse ciblées pour expliquer notre motivation à faciliter la vie des cyclistes au même titre que celle des usagers des autres modes de déplacement. Les militants du cyclisme urbain sont également de plus en plus actifs au sein des Conseils de Quartier de la ville du Mans et de leurs commissions Transport.

Ce lobbying a commencé à payer puisque plusieurs avancées ont été obtenues sur des dossiers stratégiques : les besoins des cyclistes sont maintenant réellement pris en compte par le projet tramway et le Plan de Circulation Associé, par la commission Circulation, ainsi que par les projets de cheminements culturels et touristiques traversant la cité.

Mais cette omniprésence s'est aussi et surtout concrétisée par la multiplication des déplacements à vélo en ville. Les événements organisés avec succès par l'association, la Journée Européenne du Vélo et les Sorties Vélo Plaisir par exemple, n'ont fait que souligner l'engouement des manceaux pour l'usage de la bicyclette au quotidien. On a jamais vu autant de cyclistes urbains au Mans et dans ses environs ! Les comptes-rendus détaillés des activités des commissions qui suivent illustrent la satisfaction que les militants de l'association ressentent à voir leurs efforts aboutir à des résultats visibles et (re)motivant.

PTH

Commission Communication

Nous avons au cours de cette année continué à développer nos relations avec les associations de commerçants et même de la chambre du commerce.

Notre présence dans toutes ces associations met en avant la présence des cyclistes et ainsi nous marquons notre terrain petit à petit.

En 2005 nous avons également donné la parole aux manceaux ou plutôt la possibilité de s'exprimer sur ce qu'ils attendaient comme politique en faveur des cyclistes. Nous remercions au passage tous ceux et toutes celles qui ont distribué les cartons réponse un peu partout dans le Mans métropole. Nous avons également assuré une présence à Floravril. Mais faute de volontaires nous n'avons pu être présent à un dimanche à Jaurès.

Présents nous l'avons été aussi le 22 septembre, l'ancienne journée en ville sans ma voiture appelée maintenant « bouger autrement ». Nous voulions montrer aux élus que malgré leur manque d'initiative pour marquer cette journée, Cyclamaine était là pour bouger autrement.

Dans un récent RDV avec M.le maire, nous avons obtenu l'assurance que en 2006 cette journée serait marquée d'un événement. Elle ne sera au moins pas mise aux oubliettes. A nous de trouver comment la rendre festive informative et agréable.

Puisque que nous parlons de choses agréables, sachez que nous avons beaucoup apprécié les sorties d'été remise au goût du jour en 2005. Nous avons senti un certain engouement pour les balades familiales et le nombre de participants est allé en progression tout l'été pour atteindre parfois 60 participants à une soirée.

Nous remercions d'ailleurs toutes les personnes adhérentes à Cyclamaine ou non qui ont bien voulu organiser certaines

sorties et nous faire découvrir leur quartier. M et Mme Simier M et Mme Desiles .

Les sorties se sont prolongées toute l'année mais la faible fréquentation nous amènera à réfléchir sur leur maintien.

Pour 2006 nous travaillons sur un projet de sensibilisation des enfants au trajet vers l'école, au travers d'un travail dans les établissements scolaires en relation avec les parents d'élèves et les enseignants. Celui ci serait mis en valeur en fin d'année scolaire précisément le samedi 3 juin par l'instauration d'un vélobus expérimental. Vaste projet auquel nous croyons fortement.



Nous avons en 2005 prévu une campagne d'information des habitants du Mans métropole par une distribution de tracts. Nous vous solliciterons peut être pour une distribution grandeur nature.

Nous travaillons aussi sur la mise en place d'un questionnaire étudié et décortiqué par les élèves de première année de direction commerciale de l'école St Charles. Des questionnaires vont vous être distribués pour que vous en fassiez remplir à des gens de votre entourage, pas par vous, vous êtes déjà tous ou presque des convaincus de la petite reine. Interrogez des amis et redonnez le questionnaire à Cyclamaine dans sa boîte aux lettres ou à une connaissance. Merci d'avance.



La Cis en 2005 :

La Cis en 2005, **le vent se lève.....** : Attention, il y a tant de choses à dire que je dois être concis. Accrochez-vous !

Bien sûr, il y eu les affaires courantes : quelques bandes ..classiques, un PN109 mal conçu et pointé du doigt, une consultation de la CUM pour avis sur les marquages au sol....le menu fretin !

Mais ajoutez à cela le Tram' et son PCA (plan de circulation associé), l'inauguration des contresens cyclables, la gare multimodale et son multiservice vélo, le suivi des enquêtes publiques du « doublement de la rocade » et du « PLU », une intervention au comité de lignes SNCF régionales....et l'année est bien remplie. Mais surtout elle nous a paru double : hiver-printemps et l'automne très « fructueux ».

Première partie, hiver-printemps:

Le Tram' et son PCA : une nouvelle fois, on revisite le projet... Certains points ont été amélioré mais d'autres

sont décevants (aux ronds-points de la rocade Sud et de l'entrée dans Centre Sud, le vélo perd sa voie). Le PCA se dévoile, et à l'inversion du sens de « F. Mitterrand », constatant qu'aucun contresens n'y est prévu, Cyclamaine réagit (conf de presse sur place).

Et d'ailleurs ces contresens... : février, c'est l'inauguration. La neige aura raison de la cérémonie mais pas du concept. Ce premier lot est réalisé sauf « Van Vooren , la complexe » (elle demandera plus de travail et de temps). Mais notre premier objectif est atteint, faire un lot démonstratif qui portera notre communication sur ce concept. Et vous verrez...ça marche !

Mais associé au Tram nous avons aussi la gare multimodale. Et pour être multimodale, ce serait trop bête d'oublier le vélo. La ville nous présente le projet (pas petit du tout !) : du Train, du stationnement auto qui double en capacités (? ? donc 2 fois plus de flux auto.....on va rire...), l'intégration de la gare routière mais rien pour les vélos. On nous promet d'étudier 150 arceaux....pour en proposer 40. (« C'est pas beau le vélo, on ne peut les garer là »). Toutefois, une idée de station multiservice est lancée mais sans beaucoup d'élan. Alors Cyclamaine saisit l'idée, s'informe, et se charge de lui donner



l'élan. Le principe : location, gardiennage surveillé, entretien et autres services aux vélos près de la gare.

En parallèle, la région nous invite au comité de lignes SNCF. D'accord ! l'occasion est trop belle, les élus de régions entendront parler du multiservice...et on verra de quoi ils sont capables : action ou compassion.

Bien sûr, nous avons répondu en ce sens à l'enquête d'utilité publique de la gare. D'enquête, il y eu aussi celle du doublement de la rocade, où nous demandons qu'à minima, la traversée de la Sarthe soit traitée pleinement pour les vélos et non au rabais comme c'est prévu. Le département a proposé le partage à la CUM, donc une seule passerelle à moitié prix....c'est de la politique vélo bien mièvre cela...la réponse ? du blabla mal argumenté qui visait à s'affranchir de la loi sur l'air, le commissaire enquêteur et les élus impliqués font une pirouette de forme et esquive le fond de notre position, mûrement réfléchi, et qui repose sur une loi (rien que ça). Et le PLU (plan local d'urbanisme) ?...l'assoc n'a jamais été consultée à l'élaboration mais la mairie aura notre avis par l'enquête : la ville doit imposer aux promoteurs des stationnements vélos privés de qualité, une station multiservice à la gare...

Voilà ! et on est qu'à la première moitié. Et dire que certains pensent à une action en justice sur le doublement de la rocade (loi sur l'air) ou sur l'occupation chronique des bandes par certaines entreprises qui les prennent pour du stationnement privé. Ça va faire du boulot, avis aux amateurs juristes.

Et les vendanges, alors ? très bonne récolte, que du grand bonheur !

Les contresens (que nous nommerons double sens, d'aspect moins négatif) apparaissent d'eux-mêmes. La commission circulation en étudie à chaque nouveau sens unique. Les conseils de quartier planchent sur le sujet....la pompe est amorcée. Et tellement bien, que notre réaction à l'inversion de « F Mitterrand » porte ses fruits : il y aura un « double sens cyclable ».

Mais surtout, le CPV s'est élargi et les réflexions se font sur des trajets complets : Gare nord – Jacobins, jusque là en pointillé, est étudié avec l'objectif d'un trajet vélo intégral. Un grand moment.

Pour le multiservice, Cyclamaine présente Movimento, de Toulouse, qui, forte de son expérience de conception et d'exploitation de multiservice vélo, propose des études clefs en main.

2005, fini très bien. Le vent se lève...

PS : Et tout ça sans détails, alors si des questions vous travaillent, venez nous les poser à l'AG.

Gwenaël Plouzenec

ET EN 2006 ?

Le vent se lèveet on l'a en poupe.

2006 commence bien. La station multiservice fera l'objet d'une étude.

Les quartiers et leurs conseils proposent des ~~contre-sens~~ (excuse-moi, « double sens » !) par paquet de 20. On a l'air de quoi avec notre demi-douzaine de 2005. A peine 1 an et d'aucuns veulent traiter par quartier complet. Ça pousse tout seul, que du bonheur !

Alors pour 2006 : finir le parcours Tram', soutenir les double sens, travailler sur le multiservice mais aussi préparer la révision du schéma directeur vélo pour ses 10 ans (2007). Considérant le trajet du tram', le PCA, le boulevard nature (c'est pour bientôt) le schéma directeur vélo mérite une révision qui intégrera ces nouvelles données.

Le reste viendra tout seul et au vu du

vent, il est à souhaiter qu'on ait assez de bras pour suivre le mouvement. C'est donc ici que je prends ma



casquette de sergent recruteur : « engagez-vous à Cyclamaine, vous verrez du vélo ! » Répéter l'expérience Vélo Plaisir 2004 s'imposait. Il fallait transformer une activité gratuite qui avait été lancée sans publicité préalable ou presque.

Pour la CIS, Gwenaél Plouzenec.

Le simple fait d'avoir communiqué dans les principaux quotidiens locaux avait porté ses fruits, dès le début, nous comptons le double de participants par rapport à l'année 2004. La population était hétérogène, signe d'ouverture, et il y avait surtout beaucoup de non adhérents à Cyclamaine.

Pour illustrer ce propos, j'ai en mémoire cet homme qui est venu avec un vélo des années 50 pour recommencer une activité suite à des problèmes de santé, ces balades lui convenaient; et cette femme qui travaille en ville, qui avoue aimer le vélo mais pas l'utiliser au quotidien pour aller au travail; le fait de le pratiquer en groupe lui permet de moins avoir peur et peut-être de le prendre ensuite pour ses trajets au quotidien.



Car au-delà du fait que cela revête l'aspect d'une randonnée, nous nous apercevons que ce rendez-vous hebdo est un agora pour cyclistes plus ou moins usagers au quotidien, qui échangent entre eux et profitent de ce moment pour

transmettre des informations aux membres de Cyclamaine qui accompagnent. Aimer la ville, aimer le vélo et aimer les autres en chassant pour certains l'ennui...

Bien sûr, cette activité sollicite les membres de l'association qui ont répondu présent à l'organisation. Un compte-rendu des circuits réalisés est tenu à jour sur Internet, je vous livre pour mémoire celui du 30 juin 2005: « rue Nationale, rue Coëffort, bd de la petite vitesse, rue du Miroir, rue Louis Crétois, rue des Sablons, Bd Winston Churchill, Promenade Newton, Maison de l'eau, rue de l'Esterel, rue des Pays-Bas, rue des Marais, rue de la Mariette, rue Berthelot, Place de la république. Participants: 20 au départ, 10 à l'arrivée (8 noyés par la pluie, 1 épuisé, 1 perdu). Conditions climatiques: trombes d'eau de 19h35 à 20h15 qui ont provoqué des abandons. Durée: 1h20. Remarque la présence de la pluie a conditionné toute la balade, avec des abandons et une augmentation de sa durée. Présence d'un groupe d'habitues particulièrement motivés et fermement décidés à aller jusqu'au bout, qu'il vente, qu'il pleuve ou qu'il neige! C'est un peu surréaliste... mais les 10 rescapés semblaient contents. Signé: Yves. »

Les voitures roulent sous la pluie, nous aussi! La sécurité a été renforcée, la chasuble s'est imposée en début et fin de groupe. Aucun incident n'a été à déplorer même si nous devons veiller au respect du Code de la Route avec un groupe qui est composé de tous profils, pas de soucis particuliers avec les automobilistes, même si parfois j'avoue avoir serré des fesses quand des voitures entamaient le dépassement du groupe alors que des véhicules arrivaient en face...Chaud!

Le bilan:

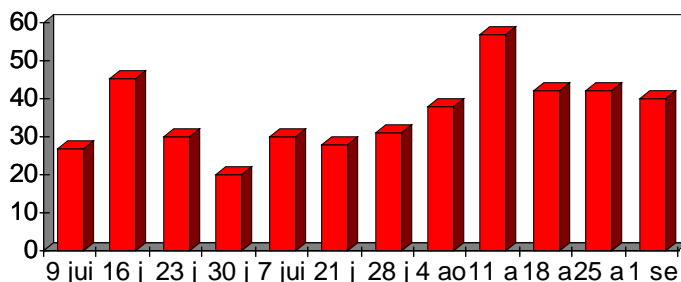
Un article paru dans Le Mans Notre Ville du mois d'octobre 2005 sur cette initiative sentait bon la récompense pour tous les

organisateur et participants. Il concourt, avec le reste, au renouvellement pour les années à venir. Bien sûr, faire découvrir de nouveaux circuits n'est pas toujours évident.

La contrainte du lieu de rendez-vous Place de la République est

indispensable mais, impose une boucle qui tient compte du retour, et les secteurs périphériques sont moins empruntés. Le prolongement de ce rendez-vous a été tenté une fois par mois en automne et en hiver. C'est une bonne chose car ces sorties sont aussi l'illustration du vélo au quotidien quelle que soit la météo! Pour Cyclamaine, je pense que cette activité peut entraîner une augmentation du nombre d'adhérents: pourquoi ne pas faire un stand lors du départ avec bulletins d'adhésion? Et demain?

Renouveler l'exercice en prévoyant par exemple des thèmes comme une sortie « zone 30 » ou « Contre-sens cyclable ». Car en fait, ces balades à bicyclette qui ressemblaient à elles seules à une contre-sens, aujourd'hui doivent donner le sens à la mobilité urbaine et promouvoir le système vélo.



■ nbre pers.

Affluence des sorties Vélo plaisir été 2005

Assemblée Générale de Cyclamaine

Vendredi 17 mars 2006, Salle municipale du Chêne-Vert.

Nous vous attendons à partir de **19h** pour partager un pique-nique où chacun amènera quelque chose. Puis à partir de **20h30**, assemblée générale avec bilan moral, bilan financier et rapport d'activité des commissions.

Discussion dans la salle pour trouver des idées et des perspectives nouvelles à mettre en œuvre en 2006.

Puis renouvellement du Conseil d'Administration et appel aux candidatures tant pour ce conseil que pour aider aux travaux des commissions.

Nous sommes toujours à la recherche d'un webmestre et d'un volontaire pour la composition de ce journal.

Les sortants sont Paul Baringou, Philippe Teutsch, Max Corvisier et Pierre-Jean Foubert. Bernard Brunet et Eric Belin



laissent leur place à de nouveaux venus. N'hésitez donc pas à apporter de nouvelles idées et de nouvelles compétences. L'AG se terminera vers 23h autour d'un pot amical.

A vous de vous porter candidats !

Compte rendu du congrès des villes cyclables.



2 journées passionnantes. Nous sommes allés à Lille avec notre bicyclette. Des idées, un argumentaire enrichi, des envies de réussir...

Le congrès des villes cyclables : 3 jours pour nouer des contacts,

échanger, promouvoir des solutions de mobilité alternative, affirmer et assurer ensemble le développement du vélo...

Des tables rondes ouvertes sur l'actualité : la lutte contre l'obésité, le nouveau Code de la rue belge.

Des ateliers connectés aux préoccupations des aménageurs, et des décideurs : les contresens cyclables, l'intermodalité, l'école à vélo, la sécurité...



Le vélo pour un meilleur partage de l'espace public, au service d'une politique de mobilité durable...

Osons aussi le vélo pour une meilleure santé !

Contribuons à améliorer la vie quotidienne

de nos concitoyens par des actions concrètes et positives, et avec leur concours actif !

Table ronde sur

Du ramassage scolaire à vélo au Plan de déplacement établissements scolaires

Atelier passionnant, plein d'exemples et de réalisations. Il ressort que rien n'est possible sans une forte incitation municipale mais qu'ensuite les projets se suffisent à eux-mêmes. Nous avons amassé une documentation très importante sur la mise en place de tels projets et sommes assurés du soutien et des conseils de l'ADEME pour accompagner ceux qui voudraient « innover » dans l'école de leur enfant.

L'insécurité du vélo est-elle un faux problème ?

Les statistiques montrent que rouler à bicyclette est un peu plus dangereux que rouler en voiture.

Les voitures sont le danger principal pour les bicyclettes.

Plus il y a de cycliste, moins il y a de danger

Quelques idées fortes

Le vélo ; le danger, c'est de ne pas en faire !

Les programmes de lutte contre l'obésité des enfants s'allient avec le club des villes cyclables pour inciter les enfants à faire leurs trajets à pied ou à bicyclette.

A vélo, on sait quand on part, on sait quand on arrive...

Si vous voulez en savoir plus

Rendez vous à l'Assemblée générale de Cyclamaine, nous vous ferons un compte rendu plus détaillé du congrès, et vous montreront la documentation variée que nous y avons collectée.



BOUTICYCLE Guillaume LESIRE



124 - 126, avenue Jean-Jaurès
72100 LE MANS

Tél. 02 43 84 22 92 - Fax 02 43 84 72 21

e-mail : guillaume.lesire@bouticycle.com

Rubrique : Tour de parole

Les cyclistes ont encore des efforts à faire pour se faire comprendre !
Nous publions ci-dessous le point de vue de M. Bernard Warain, Président de la CCI du Mans, à propos du partage de l'espace public en centre-ville. N'hésitez pas, à votre tour, à faire part de votre point de vue sur cette question à travers les colonnes de ce journal.

J'ai beaucoup apprécié la démarche de votre président et de ses collaborateurs de venir me rencontrer à la Chambre de Commerce et d'Industrie du Mans et de la Sarthe pour avoir un dialogue et chercher ensemble des solutions aux problèmes de chacun.

En effet, jusqu'à présent, il n'y avait pas de dialogue, pas de concertation, uniquement une petite guérilla de la part de votre association : tags dans les rues du quartier Saint Nicolas, prospectus très dirigés et petites manifestations de groupe « en vélo » dans les rues en cours urbaine.

Je me livrerais à une petite analyse très simple :

80 % des personnes ont une voiture

12 % ont un vélo

100 % sont des piétons

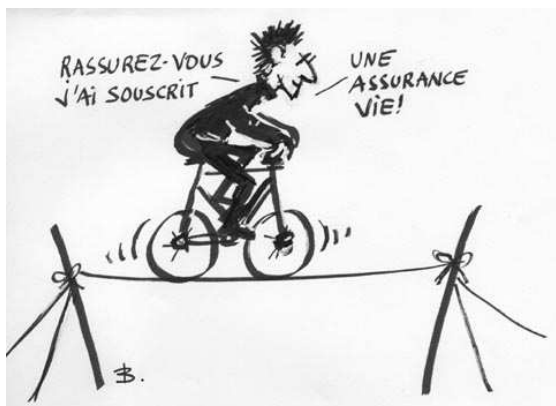
et dans tout cela il faut trouver un équilibre afin que l'ensemble des concitoyens de la Ville du Mans y trouvent leur compte.

Je mettrai en avant un besoin de garder un Centre Ville actif avec des commerces, c'est vital vis-à-vis de la Périphérie, un besoin de stationnement et de circulation proche des commerces pour les achats plus lourds et encombrants, un lieu de convivialité pour les piétons.

Tout cela se résume dans une harmonie Vélo-Piéton-Voiture d'où est née « la Cour Urbaine » en gardant l'aspect piéton et stationnement, sans en perdre le chaland.

Mon Maître mot, c'est l'Equilibre.

Je suis persuadé qu'avec des Hommes et des Femmes de bonne volonté, nous y arriverons.
Bernard WARAIN



Notre association adhère à



La Fubicy
12 rue des Bouchers
67000 Strasbourg
☎ :03 88 75 71 90
www.fubicy.org

Cyclamaine infos

Maison des Associations, 4 rue d'Arcole

72000 LE MANS ☎ : 02.43.81.59.05

Directeur de publication : Philippe Teutsch

Imprimé par nos soins

Pour nous contacter, vous pouvez utiliser le courrier électronique : cyclamaine@aol.com

Nous avons aussi un site Web :

<http://lemans.fubicy.org>

Avez-vous (ré) adhéré à CYCLAMAINE ?

Nom : Prénom :

Né le profession.....

Adresse.....

.....

Adresse mél

Adhésion à CYCLAMAINE pour 2006 : **6 Euros**

15 € donnent droit à un crédit d'impôt)

Dates à retenir :

Les 2,3& 4 juin : 3 jours autour du développement durable avec le 4 la sortie de Cyclamaine pour marquer « La fête du vélo ».

Dès le 8 juin 2006 reprise des sorties « vélo-plaisir »

.du 18 au 24 septembre : semaine de la mobilité

