

# Cyclamaine



Périodique d'Information de Cyclamaine  
Maison des Associations  
4 rue d'Arcole, 72000 Le Mans  
Tél 02 43 81 59 05 / 06 31 01 09 74  
Mél [lemans@fubicy.org](mailto:lemans@fubicy.org)  
Toile [lemans.fubicy.org](http://lemans.fubicy.org)

N° 39  
Mai 2008  
1 Euro

## Infos

### Édito...

### Une journée de fête pour une année de vélo

La Fête du Vélo est la Fête pour Tous et par Tous : tous ceux qui font du vélo y participent ! Qui peut faire du vélo ? Tout le monde ! Voilà la principale raison de faire la Fête : montrer que tout le monde PEUT faire du vélo, quel que soit l'âge, le sexe, la profession, la religion, etc

Comme tout apprentissage, plus on commence tôt, et plus c'est facile : on apprend plus vite et on s'habitue mieux . Les enfants se laissent guider par les parents et les parents sont les mieux placés pour donner le bon enseignement. Pour la troisième année consécutive, Le Mans Métropole et Cyclamaine invitent les associations de parents d'élèves des écoles publiques à organiser, le samedi 7 juin 2008, une journée "Aller à l'école sans voiture" avec la possibilité de mettre en place des vélobus et des pédibus.

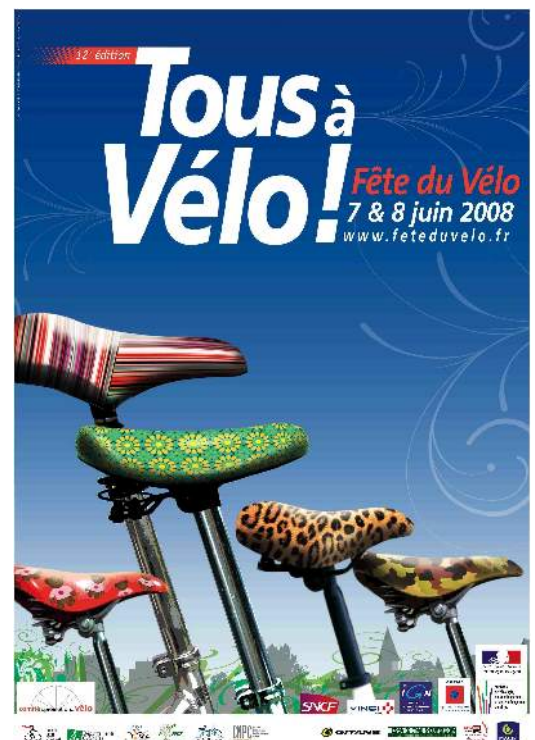
Le lendemain, dimanche 8 juin, la Fête du Vélo permettra de prouver, par la pratique, que le déplacement à vélo est avantageux pour la santé (cœur, souffle, poids), pour l'environnement (pollution, bruit), pour la convivialité (les cyclistes se parlent, se disent bonjour, sourient, chantent, sifflent !). Comparativement, les automobilistes sont malheureux de ne rien pouvoir partager dans leurs boîtes fermées, polluantes et abrutissantes.

Comment disposer d'un vélo ? Où le garer ? Comment l'entretenir ? Quels itinéraires emprunter ? Combien d'argent pouvons-nous épargner à circuler à bicyclette ? ... Toutes ces questions, naturelles, trouvent rapidement des réponses simples en pratiquant et en parlant du vélo : on peut acheter ou louer un vélo. On peut le ranger dans un garage, dans une cave, ou dans un parking à vélos collectif. On peut l'entretenir soi-même ou chez le spécialiste.

Faire du Vélo un moyen de transport au quotidien est d'autant plus réalisable que tous ces paramètres liés à la réussite du vélo en ville sont connus. Le dimanche 8 juin, prenons tous nos vélos pour montrer tous ensemble que se déplacer à vélo est simple, facile et efficace. Rendez-vous à partir de 10h30 le dimanche 8 juin, avec bien sûr un vélo décoré aux couleurs de la fête !

Siobhan Leitch

### Fête du Vélo en Métropole Mancelle Édition 2008



#### Samedi 7 juin

- Opération "Aller à l'école sans voiture"

#### Dimanche 8 juin, journée "Tous à Vélo"

- Balade inaugurale de double-sens, RdV à 10h30 place de la République
- Pique-Nique au Parc Th. Monod
- Rallye vélo le long du tramway de 13h15 à 15h30 : Deux vélos et des accessoires à gagner !
- Découverte des chemins cyclables de l'Arche de la Nature de 15h30 à 17h

Voir page 3 le programme des deux journées.

## Assemblée Générale

L'AG de Cyclamaine a eu lieu le 28 mars dernier à la salle Barbara. Une bonne quarantaine d'adhérents y a participé, ainsi que des représentants de Le Mans Métropole (Marc Deligny, Dominique Niederkorn, Stéphane Le Foll), et qu'un invité d'honneur : Christophe Raverdy Président de la FUBicy. Extraits de la soirée. Pierre-Jean Foubert

### QUEL PROJET pour Cyclamaine en 2008 ?

Le Schéma Directeur Vélo reste l'objectif n°1 car c'est lui qui guide la réalisation des aménagements cyclables. D'autres dossiers sont en cours : location de vélos, pôle d'échanges multimodal à la gare, généralisation des double-sens cyclables. Il faut également maintenir la pression auprès de la municipalité pour défendre la place du vélo en ville. Le meilleur moyen est l'organisation de toutes sortes de manifestations qui permettent de faire du vélo dans l'agglomération.

### Quelle LOCATION VÉLO pour Le Mans ?

Intervention de Dominique NIEDERKORN vice-présidente de LE MANS METROPOLE.

Pour l'agglomération mancelle, le projet est de commencer la location de vélos dès juin 2008. La question se pose du type de location. L'enjeu financier est de taille pour la municipalité car le coût peut aller jusqu'à 2 400 € par an et par vélo. Les vélos de type Velov' à Lyon ou Vélib' à Paris sont en effet dotés d'un équipement électronique qui permet de superviser l'état de la bicyclette et de gérer le parc sur l'ensemble des bornes de location. De plus, le loueur (annonceur Decaux) répercute le prix du vol (300 Vélib' volés à Paris depuis le début en juillet 2007).

Pour l'Agglomération du Mans, le contrat des abribus vient d'être négocié pour le tramway avec l'annonceur Decaux, mais volontairement sans y intégrer la location vélo. C'est en effet la ville qui gèrera le système de location vélo, comme Amiens et Tours qui louent en longue durée 90 % de leurs 800 à 1 000 vélos sur 3, 6, ou 12 mois. Montpellier propose quant à elle un système mixte, longue et courte durée, pour un coût de 750 euros par mois.

Compte tenu du budget limité et du contexte, le projet Manceau se dessine comme suit : une location en centre ville, soit à la journée pour les touristes par exemple, soit en longue durée "pour reprendre goût au vélo". Mais il n'y aura pas de location libre-service disponible à tout moment.

Deux sites sont pressentis : la place de la République et la gare, en complément au pôle de service vélo avec gardiennage et entretien. L'idée majeure est la maîtrise des coûts tout en proposant des tarifs raisonnables pour les locataires. La location devrait être de 5 € par mois.



### Conférence "POUR OSER LE VÉLO"

Christophe RAVERDY est depuis deux ans le président de la FUBicy (Fédération des usagers de la Bicyclette). Sa conférence a permis de découvrir différentes facettes de "notre" fédération nationale.



La FUBicy a été créée en 1980. 150 associations y sont adhérentes en 2008 (dont bien sûr Cyclamaine). Son objectif est de faire accepter le vélo en tant que mode de transport urbain et de faire évoluer les mentalités sur le vélo. Sa mission est de mutualiser les informations sur le vélo entre les associations locales. Elle dispose pour se faire d'une équipe de 4 personnes basée à Strasbourg. Exemples d'outils de communication mis à disposition des associations : la brochure "Piétons et cyclistes, de bons clients pour vos

commerces", le récent "Guide du cycliste urbain", ou encore la revue "Vélocité".

Une autre mission de la FUBicy est de représenter les usagers auprès des interlocuteurs institutionnels: Ministère de l'Ecologie, Conseil National de la Sécurité Routière, comité de promotion du vélo, coordonnateur interministériel du vélo (actuellement M. Hubert Peigné). Exemple d'intervention : un Code de la Rue, destiné à laisser la priorité aux usagers les plus vulnérables, va être créé pour faire contrepoids au Code de la Route, créé en 1922 pour la circulation automobile. Il faut mettre en place autre chose que ce code de la route car aujourd'hui les usages liés aux déplacements en ville sont complètement différents. Un décret va être pris en juin prochain pour permettre la mise en place de zones de rencontre appelées "Zone 20" où vélos et piétons seront prioritaires. Autre exemple de projet avec le coordonnateur interministériel : le marquage des vélos des scolaires, un mode de financement "actif" où une somme de 5 € est allouée par numéro marqué dont 4 € environ reviennent à l'association locale.

Les questions posées dans la salle intéressent les zone 20 et le port "obligatoire" du casque (la FUBicy est intervenue au Conseil National de la Sécurité Routière pour éviter ce caractère obligatoire). Ch Raverdy monte au créneau en soulignant qu'il y a plus de traumatisme crânien pour les piétons et les automobilistes que pour les cyclistes. Il signale également que la majorité des accidents de vélo proviennent des ouvertures de portières d'automobiles. Le casque obligatoire est une fausse solution à un problème mal posé. Le plus important aujourd'hui pour se protéger c'est d'utiliser des gants et un gilet réfléchissant, qui va d'ailleurs bientôt être obligatoire hors agglomération.

Contacts et infos sur le site web de la FUBicy : [www.fubicy.org](http://www.fubicy.org)

## ... L'événement Mans !!! ...

### Fête du Vélo, 7 et 8 juin 2008, Programme & Animations

**Samedi 7 juin 2008**, "Aller à l'école sans voiture" avec des vélobus et pédibus. Événement organisé par les associations des parents d'élèves des écoles publiques du Mans Métropole. Renseignements: Siobhan Leitch : lemans@fubicy.org

**Dimanche 8 juin 2008**, journée "Tous à Vélo"  
10h30, Découverte des nouveautés en ville et inauguration de l'itinéraire cyclable entre la Préfecture et la Rue d'Etoile.

Rendez-vous Place de la République.

12h00, Pique-nique au Parc Théodore Monod.

13h15 – 14h15, Départs du Rallye Vélo vers la Maison de l'Eau

**Nombreux lots à gagner !**

**Y compris un vélo enfant et un vélo adulte**

14h30, Découverte de l'itinéraire cyclable le long du tramway entre la République et la Maison de L'Eau.

15h30, Découverte guidée des chemins à l'Arche de la Nature.

17h00, Goûter et remise des prix et récompenses du Rallye Vélo.

Toute la Journée : Découverte de Vel'Nature (service de location vélo à la Maison de l'Eau) et des chemins à l'Arche de la Nature.

**Partenaires** : Le Mans Métropole, Bouticycle G. Lesire, Vélociste CycloStar, Remise en forme Élanca, Quotidien Le Maine-Libre.



## ... Regarder ailleurs ...

### Congrès de la FUBicy du 18 au 20 avril à Grenoble

De nombreux participants au congrès de la FUBicy, parmi lesquels un élu et un technicien de la ville du Mans. Le vélo, outil de mobilité reconnu, a gagné aujourd'hui sa place dans l'espace urbain et favorise un réel partage de la rue. Cependant, le développement de son usage reste ralenti par d'insuffisantes offres d'intermodalité et démarches de formation et d'incitation. Christine Grouhel

#### Le vélo prend sa place partout en Europe

Des moments forts : l'exposé de Ken Spence, consultant en formation vélo de Cycling England, sur le cheminement d'une formation très pointue des écoliers de toute une ville, la présentation de Philippe Schweizer sur les vélostations en Suisse Romande, et une intervention de Yann Le Gal, consultant en déplacements urbains, sur les aménagements effectués sur une artère importante de Lorient où les vélos sont partout à leur place en fonction de leur destination et de leur vitesse, ... ou comment obtenir la modération du trafic par le partage de la voirie !

Autres thèmes abordés : "Le vélo entre en gare", train + vélo, une combinaison trop peu utilisée et pourtant à fort potentiel ; "Le vélo, c'est porteur", de nouveaux services et produits vélo apparaissent, des métiers émergent ; "Nouveaux usages, nouveau partage", tendances récentes en matière d'aménagement, de signalisation et de réglementation, pour mieux sécuriser les cyclistes.



#### Cyclamaine s'implique à la FUBicy !

la FUBicy a également tenu son assemblée générale. Le bilan de l'année 2007 a été satisfaisant et marqué par l'implication de la FUBicy dans l'élaboration d'un code de la rue. Nous sommes revenus aussi sur la vigilance qui a permis d'éviter l'obligation du port du casque pour les cyclistes (le casque peut être recommandé en certaines circonstances, il ne peut être obligatoire, ce qui rendrait inopérantes les opérations de libre-service vélo).

Le comité directeur a vu la réélection des sortants, rejoints par 6 nouveaux dont je fais partie. Je serai même secrétaire pour l'exercice 2008-2009, ce qui me permettra de mieux vous informer sur les actions nationales qui, en cette période de réformes, demandent une vigilance accrue des usagers.

Aucun Guidon d'or n'a été attribué, par contre le clou rouillé a été décerné à la ville de Chamalières dont les aménagements cyclables se réduisent à quelques arceaux vélos ...

Les associations présentes ont décidé de partager davantage leurs idées et leurs expériences. Ch G.



# Informations utiles

## Vie de l'association

### Nouveau CA, nouvelles responsabilités

Bureau :

- Présidente S.Leitch
- Vice président R.Coroller
- Secrétaire Y.Lafon
- Trésorier P.J.Hirsch

Responsabilités : Communication R. Coroller, Relations publiques Ch. Grouhel, Journal Ph. Teutsch, Site internet JF.Mercier, Itinéraires et Sécurité T.Nicolai

### Nouveau fonctionnement de la CIS

La Commission Itinéraire et Sécurité (CIS) change son fonctionnement pour mieux assurer ses différentes missions : les réunions mensuelles sont remplacées par un suivi continu de toutes les bonnes idées adressées à l'association à propos des aménagements cyclables (existants, défectueux, ou nécessaires). Alors n'hésitez pas à réfléchir à l'amélioration de vos déplacements et écrivez (avec textes et illustrations) à l'association (4 rue d'Arcole et [lemans@fubicy.org](mailto:lemans@fubicy.org)).

### Appel à participation aux sorties d'été Vélo Plaisir

Comme chaque année de mi-mai à mi-septembre, des volontaires mèneront une sortie à vélo chaque jeudi soir entre 19h30 et 20h30. Rendez-vous Place de la République.

Responsables des quatre premières soirées :

- 15 mai, P.J. Foubert
- 22 mai, C. Grouhel
- 29 mai, T. Nicolai
- 5 juin, JF. Hogu

Toute personne volontaire pour animer une des soirées suivantes (elles sont nombreuses jusqu'au 18 septembre !), est invitée à se faire connaître, ou sur place, ou par mél : [lemans@fubicy.org](mailto:lemans@fubicy.org).

### Brèves

Une demande de financement d'une machine de marquage vélo a été faite auprès du Conseil Régional des Pays de La Loire. Cet appareil serait partagé par les associations adhérentes à la FUBicy des villes suivantes : La Roche sur Yon, Angers, Vauchrézien, Laval et Le Mans.

### Cyclamaine Infos, le journal auquel vous allez contribuer !

Vivement l'automne ! Le journal Cyclamaine Infos proposera une nouvelle formule dans son prochain numéro, avec une mise en page plus attrayante et des contenus plus ciblés. Soyez en rédacteur et envoyez vos contributions par mél : [lemans@fubicy.org](mailto:lemans@fubicy.org)

## Cyclamaine infos

Maison des Associations, 4 rue d'Arcole

72000 LE MANS ☎ : 06 31 01 09 74

Directeur de publication : Philippe Teutsch

Imprimé par nos soins

Courrier électronique : [lemans@fubicy.org](mailto:lemans@fubicy.org)

Site Web : <http://lemans.fubicy.org>

### Avez-vous (ré) adhéré à CYCLAMAINE ?

Nom : ..... Prénom : .....

Né(e) le : ..... Profession : .....

.....

Adresse : .....

.....

.....

Adresse mél : .....

Adhésion à CYCLAMAINE pour 2008 : **6 Euros**

**15 € donnent droit à une réduction d'impôt de 66%**

Notre association adhère à la Fubicy

12 rue des Bouchers

67000 Strasbourg

☎ : 03 88 75 71 90

[www.fubicy.org](http://www.fubicy.org)



   
guillaume.lesire@bouticycle.com

**BOUTICYCLE GUILLAUME LESIRE**   
RÉSEAU  
**BOUTI  
CYCLE**

124 & 126 AVENUE JEAN JAURES  
72100 LE MANS  
Téléphone : 02 43 04 22 92

essai gratuit de Vélo électrique